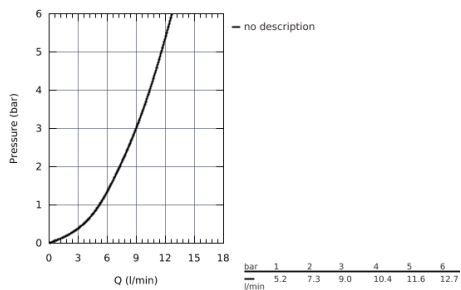
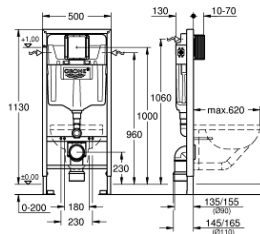


## 38 528 001 Rapid SL Módulo para WC, altura de instalación 1.13 m

[https://www.grohe.es/es\\_es/rapid-sl-modulo-para-wc-altura-de-instalacion-1-13-m-38528001.html](https://www.grohe.es/es_es/rapid-sl-modulo-para-wc-altura-de-instalacion-1-13-m-38528001.html)



- Cisterna empotrada GD 2, 6 - 9 l
- **Montaje en tabique con montantes y/o delante de pared resistente.**
- Para montaje en seco, completamente premontado
- Homologado por TÜV
- 2 pernos con tuercas para colgar la taza
- Distancia entre pernos 180 y 230 mm.
- codo de desagüe de PP Ø 90 mm
- Reductor PP Ø 90/110 mm
- Cisterna GD2, 6 - 9 l, contiene las siguientes características:
- Ajuste de fábrica a 6l. y 3l.
- Válvula de descarga **neumática** AV1 que ofrece dos opciones: **Dual Flush** o **Descarga única.**
- 4 entradas de conexión: izquierda, derecha, por detrás o superior.
- Silencioso, grupo acústico I
- Aislada contra condensaciones
- sin necesidad de herramientas para la instalación de la alimentación
- Montaje vertical u horizontal del pulsador
- Para la instalación en la pared, solicite los anclajes 38 558 00M (se venden por separado)
- para la instalación de pulsadores pequeños necesario accesorio 40 911 000 (en venta por separado)